



سازمان اسناد و کتابخانه ملی جمهوری اسلامی ایران  
اداره کل حفاظت محیط زیست خراسان جنوبی  
محیط زیست طبیعی  
کارشناسی زیستگاهها و امور مناطق

## منطقه پیشنهادی شکار ممنوع جیک و زیدر حدود اربعه

شمالاً از ابتدای پاسگاه و ایست بازرسی نیروی انتظامی در کنار جاده بیرجند - نیندان شروع و در جهت شمال غربی و مسیر جاده خاکی به سمت دشت مختاران ادامه می یابد تا به چاه آب کشاورزی E برسد

جنوباً از روستا دهک شروع و در مسیر شرق و جاده آسفalte روستایی به سمت جاده بیرجند - نیندان و در مسیر از روستاهای دره موران - ترشاب - بورگان - توتسک و نیقدر تا جاده اصلی عبور می نماید

شرقی از تقاطع جاده فرعی روستایی و جاده بیرجند - نیندان شروع و در امتداد شمال بر روی جاده اصلی تا ایست بازرسی سهل آباد ادامه می یابد

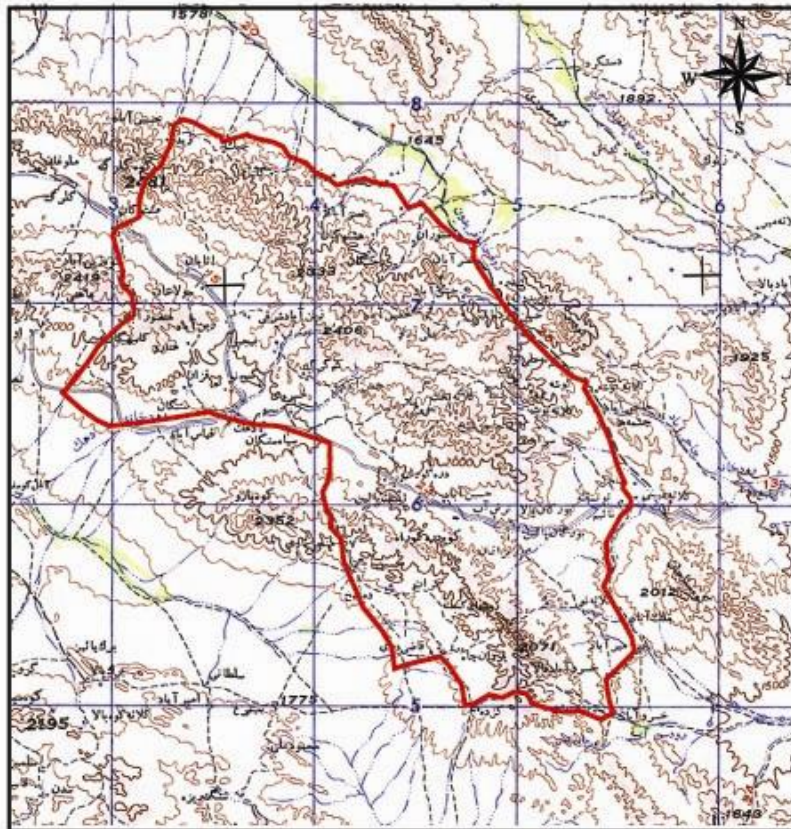
غرباً از چاه آب کشاورزی شماره E واقع در دشت شروع و در امتداد جنوب غربی از روستاهای شورچاه و حسین آباد ملوقان - خوی - الگ و سپس در مسیر جاده خاکی به سمت روستای دهک ادامه داشته تا به روستای دهک می رسد

مرز منطقه

مساحت: ۴۲۰۰۰ هکتار

مقیاس: ۱:۲۵۰۰۰۰

Projection: UTM Zone 40  
Datum: WGS84



کیلومتر 5 0 5 10

